

中華民國114年度

新北市總預算案

新北市政府教育局主管

新北市地方教育發展基金
新北市立三多國民中學

附屬單位預算之分預算
(非營業部分)

新北市立三多國民中學編

新北市立三多國民中學
新北市地方教育發展基金
目 次
中 華 民 國 114 年 度

一、業務計畫及預算說明.....	第	1	-	4	頁
二、預算主要表					
1、基金來源、用途及餘絀預計表.....	第	5	-	5	頁
2、基金來源、用途及餘絀預計表說明.....	第	6	-	6	頁
3、現金流量預計表.....	第	7	-	7	頁
三、預算明細表					
1、基金來源明細表.....	第	8	-	8	頁
2、基金用途明細表.....	第	9	-	12	頁
四、預算附表					
單位(或計畫)成本分析表.....	第	13	-	13	頁
五、預算參考表					
1、5年來主要業務計畫分析表.....	第	14	-	14	頁
2、員工人數彙計表.....	第	15	-	15	頁
3、用人費用彙計表-依人員別.....	第	16	-	17	頁
4、用人費用彙計表-依用途別.....	第	18	-	19	頁
5、各項費用彙計表.....	第	20	-	23	頁
6、補辦預算明細表.....	第	24	-	24	頁
六、附 錄					
1、預計平衡表.....	第	25	-	25	頁
2、資本資產明細表.....	第	26	-	26	頁

新北市立三多國民中學

新北市地方教育發展基金

業務計畫及預算說明

中華民國 114 年度

壹、基金概況

一、設立宗旨及願景

- (一)本校依據「國民教育法」之規定辦理，以養成德、智、體、群、美五育均衡發展之健全國民為宗旨。
- (二)本校自 99 年度起依教育經費編列與管理法第 13 條規定設置「新北市地方教育發展基金」，以促進教育健全發展，提昇教育經費運用績效。

二、施政重點

- (一)培育五育兼備，多元性向發展之健全國民。
- (二)加強生活教育，引導人生正確價值方向和行為態度。
- (三)陶冶並平衡身心發展，促進並調和群己關係。
- (四)培養繼續進修之興趣與能力，以奠定終身學習及生涯發展之基礎。
- (五)形塑優質化校園，發揮境教潛移默化功效。

三、組織概況

本校設置校長 1 人，綜理全校校務，下設教務處、學務處、總務處、輔導室、人事室及會計室等單位，員額編制教師 76 人、職員 9 人、技工 1 人、工友 2 人，共計 89 人。

四、基金歸類及屬性

本基金係預算法第 4 條第 1 項第 2 款所定，特定收入來源，供特殊用途之特別收入基金，並編製附屬單位預算。

貳、業務計畫

單位：新臺幣千元

一、基金來源

來源別	本年度預算數	實施內容
財產收入	275	權利金收入 25 萬 5 千元、利息收入 2 萬元。
政府撥入收入	116,337	公庫撥款收入 1 億 1,633 萬 7 千元。
規費收入	2,008	行政規費收入 8 千元、使用規費收入 200 萬元。
其他收入	13	雜項收入 1 萬 3 千元。

二、基金用途

業務計畫	本年度預算數	實施內容
國民教育業務計畫	118,523	本年度預算編列 1 億 1,852 萬 3 千元，計有普通班 29 班、特教班 1.66 班，合計 30.66 班，學生人數 839 人。本計畫擬新購各科教學設備，充實各科教材，以提高教學效能，革新教學方法；辦理場地開放、藝文競賽、數位教學、科學推廣、學生輔導等項目，以期透過各項活動，強健學生身心體魄，增進學生生活智慧；配合校務推動行政處室支援工作，進而增進運作效能。
建築及設備業務計畫	210	本年度預算編列 21 萬元，計交通及運輸設備 2 萬 1 千元，購置交通運輸及通訊相關設備；其他設備 18 萬 9 千元，辦理充實各項教學、辦公設備及學校館藏圖書。

參、預算概要

一、基金來源及用途之預計

- (一)本年度基金來源 1 億 1,863 萬 3 千元，較上年度預算數 1 億 2,251 萬 3 千元，減少 388 萬元，約 3.17%，主要係政府撥入收入減少所致。
- (二)本年度基金用途 1 億 1,873 萬 3 千元，較上年度預算數 1 億 2,351 萬 3 千元，減少 478 萬元，約 3.87%，主要係用人費用減少所致。

二、基金餘絀之預計

本年度基金來源及用途相抵後，差短為 10 萬元，較上年度預算數 100 萬元，減少 90 萬元，約 90.00%，將移用以前基金餘額 10 萬元支應。

三、補辦預算事項

(一)固定資產之建設改良擴充

新北市 112 年度公立高中職暨國中小大屏(觸屏、雷板)計畫，70 萬元。

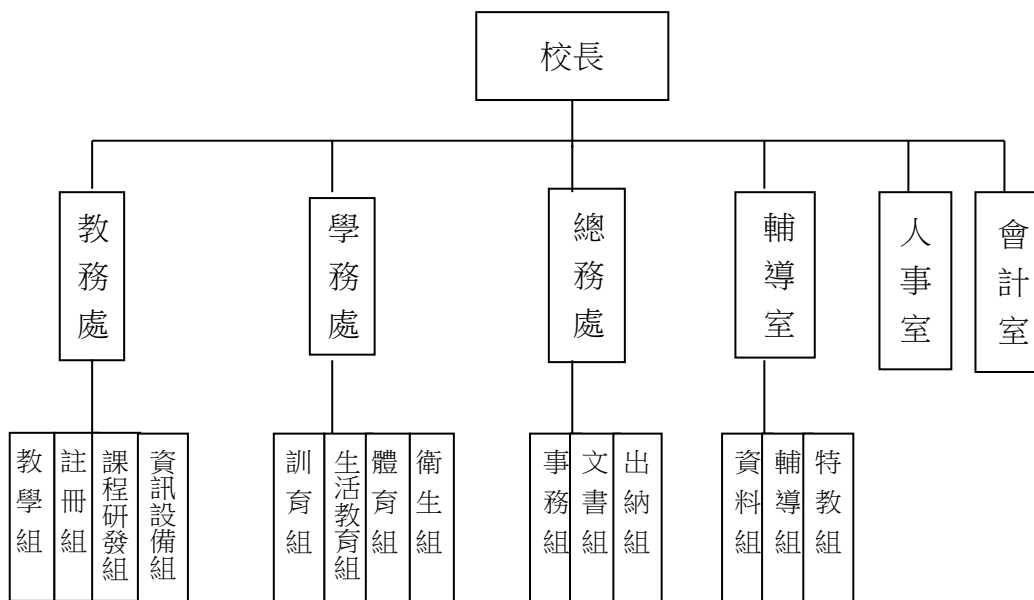
肆、以前年度計畫實施成果概述

- 一、前(112)年度計畫實施成果概述：基金來源決算數 1 億 2,100 萬 138 元，基金用途決算數 1 億 2,132 萬 7,211 元，短絀數 32 萬 7,073 元。
- 二、上年度已過期間(113 年 1 月 1 日至 6 月 30 日止)計畫實施成果概述：
 - (一)基金來源部分：徵收及依法分配收入 1,378 元、勞務收入 147 萬 1,238 元、財產收入 2 萬 1,073 元、政府撥入收入 7,564 萬 5,499 元、其他收入 1 萬 665 元。
 - (二)基金用途部分：國民教育業務計畫 7,086 萬 1,776 元、建築及設備業務計畫 15 萬 1,843 元。
 - (三)總計 113 年上半年賸餘數 613 萬 6,234 元。

伍、組織系統圖

新北市立三多國民中學

組織系統圖



教育人員				公務人員												技工工友				編制員額總計	
總班級數	總教師人數	校長	教保員	專任運動教練	組長	幹事	護理師或護士	營養師	主任(人)	助理員(人)	人事管理員	主任(會)	佐理員(會)	會計員	留用人員	合計	技工	工友	廚工		合計
30.66	75	1	0	1	3	3	1	0	1	0	0	1	0	0	0	9	1	2	0	3	89

新北市立三多國民中學
 新北市地方教育發展基金
基金來源、用途及餘絀預計表
 中華民國114年度

單位：新臺幣千元

前年度決算數	項 目	本年度預算數	上年度預算數	比較增減(-)
121,000	基金來源	118,633	122,513	-3,880
28	徵收及依法分配收入	0	0	0
28	違規罰款收入	0	0	0
1,416	勞務收入	0	1,858	-1,858
1,416	服務收入	0	1,858	-1,858
347	財產收入	275	320	-45
300	權利金收入	255	300	-45
47	利息收入	20	20	0
119,109	政府撥入收入	116,337	120,322	-3,985
119,109	公庫撥款收入	116,337	120,322	-3,985
0	規費收入	2,008	0	2,008
0	行政規費收入	8	0	8
0	使用規費收入	2,000	0	2,000
99	其他收入	13	13	0
99	雜項收入	13	13	0
121,327	基金用途	118,733	123,513	-4,780
120,355	國民教育計畫	118,523	122,375	-3,852
120,355	國民中學教育	118,523	122,375	-3,852
972	建築及設備計畫	210	1,138	-928
0	營建及修建工程	0	0	0
0	交通及運輸設備	21	0	21
972	其他設備	189	1,138	-949
-327	本期賸餘 (短絀-)	-100	-1,000	900
3,629	期初基金餘額	2,302	3,629	-1,327
0	解繳公庫	0	0	0
3,302	期末基金餘額	2,202	2,629	-427

備註：

新北市立三多國民中學
新北市地方教育發展基金
基金來源、用途及餘絀預計表說明
中華民國 114 年度

壹、基金來源：

- 一、財產收入：本年度預算數為 27 萬 5 千元，主要為食品及文具委外販售權利金收入 25 萬 5 千元、專戶利息收入 2 萬元。
- 二、政府撥入收入：本年度預算數為 1 億 1,633 萬 7 千元，主要為市庫撥款收入 1 億 1,633 萬 7 千元。
- 三、規費收入：本年度預算數為 200 萬 8 千元，主要為教師甄試報名費 8 千元、場地租借收入 100 萬元、設置太陽能光電發電系統獎勵金 100 萬元。
- 四、其他收入：本年度預算數為 1 萬 3 千元，主要為資源回收收入 1 萬 3 千元。

貳、基金用途：

- 一、國民教育業務計畫：本年度預算數為 1 億 1,852 萬 3 千元，主要擬新購各科教學設備，充實各科教材，以提高教學效能，革新教學方法；辦理場地開放、藝文競賽、數位教學、科學推廣、學生輔導等項目，以期透過各項活動，強健學生身心體魄，增進學生生活智慧；配合校務推動行政處室支援工作，進而增進運作效能。
- 二、建築及設備業務計畫：本年度預算數為 21 萬元，包括交通及運輸設備 2 萬 1 千元，主要係購置交通運輸及通訊相關設備；其他設備 18 萬 9 千元，主要係辦理充實各項教學、辦公設備及學校館藏圖書。

新北市立三多國民中學
 新北市地方教育發展基金
現金流量預計表
 中華民國114年度

單位：新臺幣千元

項 目	預 算	數	說 明
業務活動之現金流量			
本期賸餘(短絀)		-100	
調整非現金項目		0	
流動資產淨減(淨增)		0	
流動負債淨增(淨減)		0	
業務活動之淨現金流入(流出)		-100	
其他活動之現金流量			
增加短期債務及其他負債		0	
增加其他負債		0	
增加其他資產		0	
增加其他資產		0	
其他活動之淨現金流入(流出)		0	
現金及約當現金之淨增(淨減)		-100	
期初現金及約當現金		12,688	
期末現金及約當現金		12,588	

註：

新北市立三多國民中學
 新北市地方教育發展基金
基金來源明細表
 中華民國 114 年度

單位：新臺幣千元

科目及業務項目	單位	預 算 數			說 明
		數量 (業務量)	利(費)率	金 額	
財產收入				275	
權利金收入	年	1	255,000	255	食品及文具委外販售權利金(收支併列)
利息收入	年	1	20,000	20	專戶利息收入
政府撥入收入				116,337	
公庫撥款收入	年	1	116,337,000	116,337	市庫撥款收入
規費收入				2,008	
行政規費收入	年	1	8,000	8	考試報名費(收支併列)
使用規費收入	年	1	1,000,000	1,000	場地租借(收支併列)-設置太陽能光電發電系統獎勵金
使用規費收入	年	1	1,000,000	1,000	場地租借(收支併列)
其他收入				13	
雜項收入	年	1	13,000	13	資源回收(收支併列)
總 計：				118,633	

新北市立三多國民中學
 新北市地方教育發展基金
基金用途明細表
 中華民國114年度

單位：新臺幣千元

前年度 決算數	業務計畫及 用途別科目	本年度 預算數	上年度 預算數	計畫內容說明
120,355	53 國民教育計畫	118,523	122,375	
120,355	531 國民中學教育	118,523	122,375	
113,280	1 用人費用	109,562	113,803	
74,441	11 正式員額薪資	72,960	76,142	
1,835	113 職員薪金	0	0	
71,778		72,480	75,642	教職員薪資
828	114 工員工資	480	500	技工及工友薪資
4,552	12 聘僱及兼職人員薪資	2,393	2,877	
2,754	124 兼職人員酬金	0	0	
1,798		2,080	2,580	兼代課鐘點費
0		313	297	組織創新及人力資源整合試辦 方案兼代課鐘點費
1,310	13 加(夜)班費	1,384	1,262	
26	131 延長工時加班費	100	100	場地租借(收支併列)-各項業務 加班費
1,284	134 未休假加班費	1,284	1,162	未休假加班費
15,577	15 獎金	15,082	16,084	
6,500	151 考績獎金	6,062	6,464	教職員工考績獎金
8,834	152 年終獎金	9,020	9,620	教職員工年終獎金
242		0	0	
8,785	16 退休及卹償金	8,910	8,417	
8,171	161 職員退休及離職金	7,161	6,797	教職員退撫基金提撥
614		520	620	長期代理代課教師退職準備金
0		1,229	1,000	教職員退休金、撫慰金、獎勵 金
8,616	18 福利費	8,833	9,021	
87	181 分擔員工保險費	0	0	
7,230		7,610	7,714	教職員工公保、勞保、健保
43	183 傷病醫藥費	255	227	教職員健康檢查費
491	18Y 其他福利費	348	448	教職員休假補助費(10日內)
766		520	520	公教人員各項補助(婚喪及生育 補助、子女教育補助相關費用)
0		100	112	教職員休假補助費(逾10日)
4,459	2 服務費用	5,974	5,601	
799	21 水電費	1,277	1,581	
0	212 工作場所電費	0	414	
539		700	600	電費
185		76	90	食品及文具委外販售權利金(收 支併列)-電費
0		426	412	場地租借(收支併列)-電費
70	214 工作場所水費	70	60	水費
5	216 氣體費	5	5	瓦斯費
76	22 郵電費	95	95	
13	221 郵費	30	30	郵資

新北市立三多國民中學
 新北市地方教育發展基金
基金用途明細表
 中華民國114年度

單位：新臺幣千元

前年度 決算數	業務計畫及 用途別科目	本年度 預算數	上年度 預算數	計畫內容說明
64222	電話費	65	65	全校電話費
16523	旅運費	152	114	
165231	國內旅費	152	114	校外教學-國內旅費
0235	貨物運費	0	0	
924	印刷裝訂與廣告費	32	32	
9241	印刷及裝訂費	32	32	各項資料印刷裝訂費
74225	修理保養及保固費	943	829	
0252	一般房屋修護費	56	56	辦公房屋相關建物修繕
83255	機械及設備修護費	92	92	各項機械及設備修繕
9		236	100	場地租借(收支併列)-各項機械及設備修繕
0		128	150	食品及文具委外販售權利金(收支併列)-各項機械及設備修繕
218257	雜項設備修護費	300	300	場地租借(收支併列)-雜項設備修護費
0		20	20	校園AED維護費
432		24	24	飲水設備維護費
0		87	87	雜項設備修護費
1526	保險費	21	21	
15261	一般房屋保險費	21	21	場地租借(收支併列)-停車場商業火險
2,38727	一般服務費	3,070	2,698	
592279	外包費	880	880	場地租借(收支併列)-保全服務勞力外包2人工作費
1,190		60	60	校園保全服務費
0		624	312	庶務性工作委外辦理費用
0		890	856	校園門禁安全維護費-保全服務勞力外包2人工作費
31527D	計時與計件人員酬金	355	326	組織創新及人力資源整合試辦方案臨時人員1人薪資、保險、年終工作獎金及退職準備金
122		0	0	
16727F	體育活動費	261	264	教職員工文康活動費
19428	專業服務費	312	159	
25285	講課鐘點、稿費、出席 審查及查詢費	24	25	社團活動經費
63		40	30	專家學者出席費
0		40	30	講師鐘點費
57287	委託檢驗(定)試驗認證 費	35	35	高低壓供電電氣技工維護費
3288	委託考選訓練費	10	10	採購人員相關教育訓練費
0289	試務甄選費	8	8	考試報名費(收支併列)-辦理教師甄選相關費用
1628Y	其他專業服務費	0	0	
21		21	21	校園環境維護費用

新北市立三多國民中學
 新北市地方教育發展基金
基金用途明細表
 中華民國114年度

單位：新臺幣千元

前年度 決算數	業務計畫及 用途別科目	本年度 預算數	上年度 預算數	計畫內容說明
928Y	其他專業服務費	0	0	
0		24	0	飲水機水質檢測費用
0		110	0	專用下水道機器操作運轉及維修相關經費
7229	公共關係費	72	72	
72291	公共關係費	72	72	首長特別費(6,000元*12月)
8673	材料及用品費	1,069	1,083	
031	使用材料費	5	5	
0312	燃料	5	5	割草機用油料
86732	用品消耗	1,064	1,078	
311321	辦公(事務)用品	247	175	辦公及教學相關用品
26		57	59	電腦設備及維護管理費-消耗及非消耗品
16		0	0	
0		293	372	辦公費-教學及行政用各項用品、文具、紙張相關經費
11322	報章雜誌	25	25	訂閱圖書、報紙及雜誌相關費用
74323	農業與園藝用品及環境美化費	70	70	校園綠美化及環境清潔衛生用品
10		13	13	資源回收(收支併列)-校園綠美化及環境清潔衛生用品
5328	醫療用品(非醫療院所使用)	5	5	健康中心衛生保健費
23532Y	其他用品消耗	6	6	推動學校健康促進政策經費
80		25	30	食品及文具委外販售權利金(收支併列)-各項活動經費
100		80	80	各項活動經費
0		9	9	特教班常年事務費
0		180	180	體育班相關經費
0		45	45	運動會相關經費
0		9	9	特教班教材編輯費
1384	租金、償債、利息及相關手續費	146	106	
13845	雜項設備租金	146	106	
138451	雜項設備租金	146	106	影印機租金
346	稅捐及規費(強制費)	37	37	
2363	房屋稅	25	25	
2363Y	其他房屋稅	25	25	場地租借(收支併列)-停車場房屋稅
1164	消費與行為稅	12	12	
11644	營業稅	12	12	場地租借(收支併列)-停車場營業稅

新北市立三多國民中學
 新北市地方教育發展基金
基金用途明細表
 中華民國114年度

單位：新臺幣千元

前年度 決算數	業務計畫及 用途別科目	本年度 預算數	上年度 預算數	計畫內容說明
1,577	會費、捐助、補助、分攤、照護、救濟與交流活動費	1,735	1,745	
171	會費	4	4	
0712	學術團體會費	3	3	童軍、體育相關團體會費
1713	職業團體會費	1	1	護理師護士公會會費
1,540	捐助、補助與獎助	1,595	1,644	
30726	獎助學員生給與	26	30	食品及文具委外販售權利金(收支併列)-清寒學生獎助學金
1,430		50	50	國中原住民學生獎學金
0		87	90	優秀學生獎勵金
0		1,344	1,382	低收入戶、中低收入戶、身心障礙及家庭突遭變故學生午餐補助
7672Y	其他捐助、補助與獎助	78	82	教師節紀念品
4		10	10	獎勵學生之獎品
3674	補貼、獎勵、慰問、照護與救濟	66	27	
36743	獎勵費用	60	21	資深優良教師獎勵金
0744	慰問、照護及濟助金	6	6	退休(職)人員三節慰問金
075	競賽及交流活動費	70	70	
0751	技能競賽	70	70	參加各項競賽活動相關費用
9725M	建築及設備計畫	210	1,138	
05M3	交通及運輸設備	21	0	
05	購建固定資產、無形資產、非理財目的之長期投資及營舍與設施工程支出	21	0	
051	購建固定資產	21	0	
0515	購置交通及運輸設備	21	0	購置交通運輸及通訊相關設備
9725M4	其他設備	189	1,138	
9725	購建固定資產、無形資產、非理財目的之長期投資及營舍與設施工程支出	189	1,138	
97251	購建固定資產	189	1,138	
32514	購置機械及設備	0	30	
700		50	1,000	充實各項教學及辦公設備
53		35	56	充實各項教學及辦公設備
187516	購置雜項設備	11	17	充實學校館藏圖書
0		50	0	充實各項教學及辦公設備
0		43	35	充實各項教學及辦公設備
121,327	總 計	118,733	123,513	

新北市立三多國民中學
 新北市地方教育發展基金
單位（或計畫）成本分析表
 中華民國 114 年度

單位：新臺幣千元

計 畫 別	單位	單位成本 (元)或 平均利 (費)率	數量	預 算 數	說 明
國民教育計畫				118,523	
國民中學教育				118,523	
建築及設備計畫				210	
交通及運輸設備				21	
其他設備				189	
合 計				118,733	

新北市立三多國民中學
新北市地方教育發展基金
5 年來主要業務計畫分析表

中華民國 114 年度

單位：新臺幣千元

年 度 及 項 目	單位	數量	單位成 本(元)或平 均利(費)率	預 (決) 算 數	說 明
本年度預算數				118,733	
國民教育計畫				118,523	
建築及設備計畫				210	
上年度預算數				123,513	
國民教育計畫				122,375	
建築及設備計畫				1,138	
前年度決算數				121,327	
國民教育計畫				120,355	
建築及設備計畫				972	
111年度決算數				121,241	
國民教育計畫				120,769	
建築及設備計畫				472	
110年度決算數				115,284	
國民教育計畫				114,606	
建築及設備計畫				678	

新北市立三多國民中學
 新北市地方教育發展基金
員工人數彙計表
 中華民國 114 年度

單位:人

科 目	上年度最高可 進用員額數	本年度增減(-)數	本年度最高可 進用員額數	說 明
專任人員	88	-1	87	
職員	86	0	86	
技工	1	0	1	
工友	1	-1	0	
總 計	88	-1	87	

註1：1.聘用及約僱人員係指基金按其法定組織編制，依「聘用人員聘用條例」及「行政院與所屬中央及地方各機關 約僱人員僱用辦法」規定聘用或約僱之人員，非依前開規定之聘僱人員，概不列入本表。
 2.其他兼任人員係指有關機關兼辦基金業務之現職人員，應說明領有兼職酬金之人數。
 註2：組織創新臨時人員1人。

新北市立三
 新北市地方
 用人費用
 中華民國

科 目	正式員 額薪資	聘僱人 員薪資	加(夜) 班費	津 貼	獎 金			退休及
					年終獎金	考績獎金	其他	退休金
總 計	72,960		1,384		9,020	6,062		8,910
國民教育計畫	72,960		1,384		9,020	6,062		8,910
正式人員	72,960		1,384		9,020	6,062		7,681
兼任人員								
其他人員								1,229

1、「計時與計件人員酬金」：組織創新臨時人員355千元。

2、考績獎金：依公務人員考績法第7、8、12條暨公立高級中等以下學校教師成績考核辦法第4條等規定，預算人數72人，預算金額為6,062千元。年終獎金：依據行政院各年度訂定之軍公教人員年終工作獎金發給注意事項，預算人數90人，預算金額為9,020千元。

多國民中學
教育發展基金
彙計表
114年度

單位：新臺幣千元

卹償金	資遣費	福 利 費				提繳費	合 計	兼任人員 用人費用	總 計
		分擔保 險費	傷病醫 藥費	提撥福 利金	其他				
		7,610	255		968		107,169	2,393	109,562
		7,610	255		968		107,169	2,393	109,562
		7,610	255		968		105,940		105,940
								2,393	2,393
							1,229		1,229

新北市立三
 新北市地方
用人費用
 中華民國

科 目	正式員 額薪資	聘僱人 員薪資	加(夜) 班費	津 貼	獎 金			退休及
					年終獎金	考績獎金	其他	退休金
總 計	72,960		1,384		9,020	6,062		8,910
國民教育計畫	72,960		1,384		9,020	6,062		8,910
職員薪金	72,480							
工員工資	480							
兼職人員酬金								
延長工時加班費			100					
未休假加班費			1,284					
考績獎金						6,062		
年終獎金					9,020			
職員退休及離職金								8,910
分擔員工保險費								
傷病醫藥費								
其他福利費								

1、「計時與計件人員酬金」：組織創新臨時人員355千元。

2、考績獎金：依公務人員考績法第7、8、12條暨公立高級中等以下學校教師成績考核辦法第4條等規定，預算人數72人，預算金額為6,062千元。年終獎金：依據行政院各年度訂定之軍公教人員年終工作獎金發給注意事項，預算人數90人，預算金額為9,020千元。

多國民中學
教育發展基金
彙計表
114年度

單位：新臺幣千元

卹償金	資遣費	福 利 費				提繳費	合 計	兼任人員 用人費用	總 計
		分擔保 險費	傷病醫 藥費	提撥福 利金	其他				
		7,610	255		968		107,169	2,393	109,562
		7,610	255		968		107,169	2,393	109,562
							72,480		72,480
							480		480
								2,393	2,393
							100		100
							1,284		1,284
							6,062		6,062
							9,020		9,020
							8,910		8,910
		7,610					7,610		7,610
			255				255		255
					968		968		968

新北市立三多國民中學
新北市地方教育發展基金
各項費用彙計表
中華民國114年度

單位：新臺幣千元

前年度 決算數	上年度 預算數	科目	本年度預算數			
			合計	國民教育計畫	建築及設備計畫	
113,280	113,803	用人費用	109,562	109,562	0	
74,441	76,142	正式員額薪資	72,960	72,960	0	
73,613	75,642	職員薪金	72,480	72,480	0	
828	500	工員工資	480	480	0	
4,552	2,877	聘僱及兼職人員薪資	2,393	2,393	0	
4,552	2,877	兼職人員酬金	2,393	2,393	0	
1,310	1,262	加(夜)班費	1,384	1,384	0	
26	100	延長工時加班費	100	100	0	
1,284	1,162	未休假加班費	1,284	1,284	0	
15,577	16,084	獎金	15,082	15,082	0	
6,500	6,464	考績獎金	6,062	6,062	0	
9,077	9,620	年終獎金	9,020	9,020	0	
8,785	8,417	退休及卹償金	8,910	8,910	0	
8,785	8,417	職員退休及離職金	8,910	8,910	0	
8,616	9,021	福利費	8,833	8,833	0	
7,316	7,714	分擔員工保險費	7,610	7,610	0	
43	227	傷病醫藥費	255	255	0	
1,257	1,080	其他福利費	968	968	0	
4,459	5,601	服務費用	5,974	5,974	0	
799	1,581	水電費	1,277	1,277	0	
724	1,516	工作場所電費	1,202	1,202	0	
70	60	工作場所水費	70	70	0	
5	5	氣體費	5	5	0	
76	95	郵電費	95	95	0	
13	30	郵費	30	30	0	
64	65	電話費	65	65	0	
165	114	旅運費	152	152	0	
165	114	國內旅費	152	152	0	
		貨物運費	0	0	0	
9	32	印刷裝訂與廣告費	32	32	0	

新北市立三多國民中學
新北市地方教育發展基金
各項費用彙計表
中華民國114年度

單位：新臺幣千元

前年度 決算數	上年度 預算數	科目	本年度預算數			
			合計	國民教育計畫	建築及設備計畫	
9	32	印刷及裝訂費	32	32	0	
742	829	修理保養及保固費	943	943	0	
	56	一般房屋修護費	56	56	0	
92	342	機械及設備修護費	456	456	0	
650	431	雜項設備修護費	431	431	0	
15	21	保險費	21	21	0	
15	21	一般房屋保險費	21	21	0	
2,387	2,698	一般服務費	3,070	3,070	0	
1,782	2,108	外包費	2,454	2,454	0	
438	326	計時與計件人員酬金	355	355	0	
167	264	體育活動費	261	261	0	
194	159	專業服務費	312	312	0	
88	85	講課鐘點、稿費、出席審查及查詢費	104	104	0	
57	35	委託檢驗(定)試驗認證費	35	35	0	
3	10	委託考選訓練費	10	10	0	
	8	試務甄選費	8	8	0	
46	21	其他專業服務費	155	155	0	
72	72	公共關係費	72	72	0	
72	72	公共關係費	72	72	0	
867	1,083	材料及用品費	1,069	1,069	0	
	5	使用材料費	5	5	0	
	5	燃料	5	5	0	
867	1,078	用品消耗	1,064	1,064	0	
353	606	辦公(事務)用品	597	597	0	
11	25	報章雜誌	25	25	0	
83	83	農業與園藝用品及環境美化費	83	83	0	

新北市立三多國民中學
新北市地方教育發展基金
各項費用彙計表
中華民國114年度

單位：新臺幣千元

前年度 決算數	上年度 預算數	科目	本年度預算數			
			合計	國民教育計畫	建築及設備計畫	
5	5	醫療用品(非醫療院所使用)	5	5	0	
416	359	其他用品消耗	354	354	0	
138	106	租金、償債、利息及相關手續費	146	146	0	
138	106	雜項設備租金	146	146	0	
138	106	雜項設備租金	146	146	0	
972	1,138	購建固定資產、無形資產、非理財目的之長期投資及營舍與設施工程支出	210	0	210	
972	1,138	購建固定資產	210	0	210	
785	1,086	購置機械及設備	85	0	85	
		購置交通及運輸設備	21	0	21	
187	52	購置雜項設備	104	0	104	
34	37	稅捐及規費(強制費)	37	37	0	
23	25	房屋稅	25	25	0	
23	25	其他房屋稅	25	25	0	
11	12	消費與行為稅	12	12	0	
11	12	營業稅	12	12	0	
1,577	1,745	會費、捐助、補助、分攤、照護、救濟與交流活動費	1,735	1,735	0	
1	4	會費	4	4	0	
	3	學術團體會費	3	3	0	
1	1	職業團體會費	1	1	0	
1,540	1,644	捐助、補助與獎助	1,595	1,595	0	
1,460	1,552	獎助學員生給與	1,507	1,507	0	
80	92	其他捐助、補助與獎助	88	88	0	
36	27	補貼、獎勵、慰問、照護與救濟	66	66	0	
36	21	獎勵費用	60	60	0	

新北市立三多國民中學
 新北市地方教育發展基金
各項費用彙計表
 中華民國114年度

單位：新臺幣千元

前年度 決算數	上年度 預算數	科目	本年度預算數			
			合計	國民教育計畫	建築及設備計畫	
	6	慰問、照護及濟助金	6	6	0	
	70	競賽及交流活動費	70	70	0	
	70	技能競賽	70	70	0	
121,327	123,513	合計	118,733	118,523	210	

新北市立三多國民中學
 新北市地方教育發展基金
補辦預算明細表
 中華民國114年度

單位：新臺幣千元

項 目	金 額	辦理年度	說 明
一、固定資產之建設、改良、擴充	700		
建築及設備計畫	700		
514購置機械及設備	700	112	新北市112年度公立高中職暨國 中小大屏(觸屏、雷板)計 畫，依112年10月31日新北府教 研資字第11221463523號函核准 在案。

新北市立三多國民中學
 新北市地方教育發展基金

預計平衡表

中華民國114年12月31日

單位：新臺幣千元

112年12月31日 實 際 數	科 目	114年12月31日 預 計 數	113年12月31日 預 計 數	比較增減
13,917	資 產 合 計	12,817	12,917	-100
13,917	資 產	12,817	12,917	-100
13,688	流動資產	12,588	12,688	-100
13,688	現金	12,588	12,688	-100
13,688	銀行存款	12,588	12,688	-100
0	匯撥中現金	0	0	0
0	預付款項	0	0	0
0	預付費用	0	0	0
228	其他資產	228	228	0
228	什項資產	228	228	0
228	暫付及待結轉帳 項	228	228	0
459,159	代管資產	459,159	459,159	0
-459,159	應付代管資產	-459,159	-459,159	0
10,614	負 債	10,614	10,614	0
9,260	流動負債	9,260	9,260	0
9,260	應付款項	9,260	9,260	0
8,764	應付代收款	8,764	8,764	0
496	應付費用	496	496	0
1,354	其他負債	1,354	1,354	0
1,354	什項負債	1,354	1,354	0
1,354	存入保證金	1,354	1,354	0
0	暫收及待結轉帳 項	0	0	0
3,302	基金餘額	2,202	2,302	-100
3,302	基金餘額	2,202	2,302	-100
3,302	基金餘額	2,202	2,302	-100
3,302	累積餘額	2,202	2,302	-100
13,917	負債及基金餘額合計	12,817	12,917	-100

信託代理與保證資產
 保管品
 保證品

107 信託代理與保證負債
 107 應付保管品
 0 應付保證品

107
 107
 0

新北市立三多國民中學
新北市地方教育發展基金

資本資產明細表

中華民國114年度

單位：新臺幣千元

項 目	取得成本 (期初餘額)	以前年度 累計折舊/ 長期投資 評價	本 年 度 變 動				本年度累 計折舊/長 期投資評 價變動數	期末餘額	
			增 加		減 少				主要增減 原因說明
			金 額	類 型	金 額	類 型			
非理財目的之長期投資									
土地									
土地改良物	10,730	540					540	9,650	
房屋及建築	73,696	13,497					1,227	58,972	
機械及設備	15,860	9,977	85	(1)			750	5,218	
交通及運輸設備	1,262	1,080	21	(1)			81	122	
雜項設備	20,614	13,460	104	(1)			908	6,350	
購建中固定資產									
租賃資產									
租賃權益改良									
電腦軟體	302				10	(11)		292	
權利									
發展中之無形資產									
其他無形資產									
遞耗資產									
其他									
合計	122,464	38,554	210		10		3,506	80,604	

註：