

中華民國115年度

新北市總預算

新北市政府教育局主管

新北市地方教育發展基金
新北市立三多國民中學

附屬單位預算之分預算
(非營業部分)

(法定版)

新北市立三多國民中學編

新北市立三多國民中學
新北市地方教育發展基金
目 次
中 華 民 國 115 年 度

一、業務計畫及預算說明.....	第	1	-	4	頁
二、預算主要表					
1、基金來源、用途及餘絀預計表.....	第	5	-	5	頁
2、基金來源、用途及餘絀預計表說明.....	第	6	-	6	頁
3、現金流量預計表.....	第	7	-	7	頁
三、預算明細表					
1、基金來源明細表.....	第	8	-	8	頁
2、基金用途明細表.....	第	9	-	13	頁
四、預算附表					
單位(或計畫)成本分析表.....	第	14	-	14	頁
五、預算參考表					
1、5年來主要業務計畫分析表.....	第	15	-	15	頁
2、員工人數彙計表.....	第	16	-	16	頁
3、用人費用彙計表-依人員別.....	第	18	-	19	頁
4、用人費用彙計表-依用途別.....	第	20	-	21	頁
5、各項費用彙計表.....	第	22	-	25	頁
六、附 錄					
1、預計平衡表.....	第	26	-	26	頁
2、資本資產明細表.....	第	27	-	27	頁

新北市立三多國民中學

新北市地方教育發展基金

業務計畫及預算說明

中華民國 115 年度

壹、基金概況

一、設立宗旨及願景

- (一)本校依據「國民教育法」之規定辦理，以養成德、智、體、群、美五育均衡發展之健全國民為宗旨。
- (二)本校自 99 年度起依教育經費編列與管理法第 13 條規定設置「新北市地方教育發展基金」，以促進教育健全發展，提昇教育經費運用績效。

二、施政重點

- (一)培育五育兼備，多元性向發展之健全國民。
- (二)加強生活教育，引導人生正確價值方向和行為態度。
- (三)陶冶並平衡身心發展，促進並調和群己關係。
- (四)培養繼續進修之興趣與能力，以奠定終身學習及生涯發展之基礎。
- (五)形塑優質化校園，發揮境教潛移默化功效。

三、組織概況

本校設置校長 1 人，綜理全校校務，下設教務處、學務處、總務處、輔導室、人事室及會計室等單位，員額編制教師 79 人、職員 9 人、技工 1 人、工友 2 人，共計 92 人。

四、基金歸類及屬性

本基金係預算法第 4 條第 1 項第 2 款所定，特定收入來源，供特殊用途之特別收入基金，並編製附屬單位預算。

貳、業務計畫

單位：新臺幣千元

一、基金來源

來源別	本年度預算數	實施內容
財產收入	285	權利金收入 25 萬 5 千元、利息收入 3 萬元。
政府撥入收入	117,436	公庫撥款收入 1 億 1,743 萬 6 千元。
規費收入	2,108	行政規費收入 8 千元、使用規費收入 210 萬元。
其他收入	18	雜項收入 1 萬 8 千元。

二、基金用途

業務計畫	本年度預算數	實施內容
國民教育業務計畫	119,729	本年度預算編列 1 億 1,972 萬 9 千元，計有普通班 30 班、特教班 1.66 班，合計 31.66 班，學生人數 793 人。本計畫擬新購各科教學設備，充實各科教材，以提高教學效能，革新教學方法；辦理場地開放、藝文競賽、數位教學、科學推廣、學生輔導等項目，以期透過各項活動，強健學生身心體魄，增進學生生活智慧；配合校務推動行政處室支援工作，進而增進運作效能。
建築及設備業務計畫	1,618	本年度預算編列 161 萬 8 千元，計有土地購置 150 萬元，辦理圍牆改善工程及風雨球場相關設施；其他設備 11 萬 8 千元，辦理充實各項教學、辦公設備及學校館藏圖書。

參、預算概要

一、基金來源及用途之預計

(一)本年度基金來源 1 億 1,984 萬 7 千元，較上年度預算數 1 億 1,863 萬 3 千元，增加 121 萬 4 千元，約 1.02%，主要係政府撥入收入增加所致。

(二)本年度基金用途 1 億 2,134 萬 7 千元，較上年度預算數 1 億 1,873 萬 3 千元，增加 261 萬 4 千元，約 2.20%，主要係建築及設備支出增加所致。

二、基金餘絀之預計

本年度基金來源及用途相抵後，差短為 150 萬元，較上年度預算數 10 萬元，增加 140 萬元，約 1,400.00%，將移用以前基金餘額 150 萬元支應。

三、補辦預算事項：無。

肆、以前年度計畫實施成果概述

一、前(113)年度計畫實施成果概述：基金來源決算數 1 億 2,599 萬 9,118 元，基金用途決算數 1 億 2,525 萬 6,098 元，賸餘數 74 萬 3,020 元。

二、上年度已過期間(114 年 1 月 1 日至 6 月 30 日止)計畫實施成果概述：

(一)基金來源部分：徵收及依法分配收入 2 萬 460 元、財產收入 28 萬 5,569 元、政府撥入收入 7,377 萬 2,942 元、規費收入 118 萬 3,581 元、其他收入 4,802 元。

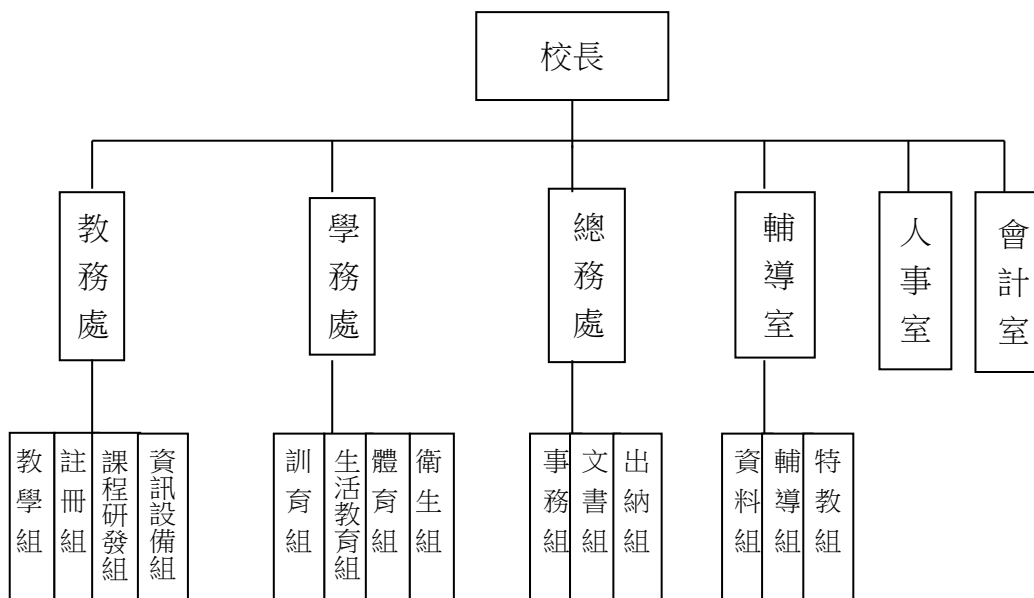
(二)基金用途部分：國民教育業務計畫 7,473 萬 5,802 元、建築及設備業務計畫 10 萬 4,862 元。

(三)總計 114 年上半年賸餘數 42 萬 6,690 元。

伍、組織系統圖

新北市立三多國民中學

組織系統圖



教育人員				公務人員												技工工友				編制員額總計	
總班級數	總教師人數	校長	教保員	專任運動教練	組長	幹事	護理師或護士	營養師	主任(人)	助理員(人)	人事管理員	主任(會)	佐理員(會)	會計員	留用人員	合計	技工	工友	廚工		合計
31.66	78	1	0	1	3	3	1	0	1	0	0	1	0	0	0	9	1	2	0	3	92

新北市立三多國民中學
 新北市地方教育發展基金
基金來源、用途及餘絀預計表
 中華民國115年度

單位：新臺幣千元

前年度決算數	項 目	本年度預算數	上年度預算數	比較增減(-)
125,999	基金來源	119,847	118,633	1,214
2	徵收及依法分配收入	0	0	0
2	徵收收入	0	0	0
2	違規罰款收入	0	0	0
2,503	勞務收入	0	0	0
2,503	服務收入	0	0	0
303	財產收入	285	275	10
255	權利金收入	255	255	0
48	利息收入	30	20	10
123,177	政府撥入收入	117,436	116,337	1,099
123,177	公庫撥款收入	117,436	116,337	1,099
0	規費收入	2,108	2,008	100
0	行政規費收入	8	8	0
0	使用規費收入	2,100	2,000	100
15	其他收入	18	13	5
15	雜項收入	18	13	5
125,256	基金用途	121,347	118,733	2,614
124,769	國民教育計畫	119,729	118,523	1,206
124,769	國民中學教育	119,729	118,523	1,206
487	建築及設備計畫	1,618	210	1,408
0	土地購置	1,500	0	1,500
0	營建及修建工程	0	0	0
0	交通及運輸設備	0	21	-21
487	其他設備	118	189	-71
743	本期賸餘 (短絀-)	-1,500	-100	-1,400
3,302	期初基金餘額	3,945	2,302	1,643
0	解繳公庫	0	0	0
4,045	期末基金餘額	2,445	2,202	243

備註：

新北市立三多國民中學
新北市地方教育發展基金
基金來源、用途及餘絀預計表說明
中華民國 115 年度

壹、基金來源：

- 一、財產收入：本年度預算數為 28 萬 5 千元，主要為食品及文具委外販售權利金收入 25 萬 5 千元、專戶利息收入 3 萬元。
- 二、政府撥入收入：本年度預算數為 1 億 1,743 萬 6 千元，主要為市庫撥款收入 1 億 1,743 萬 6 千元。
- 三、規費收入：本年度預算數為 210 萬 8 千元，主要為教師甄試報名費 8 千元、場地租借收入 110 萬元、設置太陽能光電發電系統獎勵金 100 萬元。
- 四、其他收入：本年度預算數為 1 萬 8 千元，主要為資源回收收入 1 萬 8 千元。

貳、基金用途：

- 一、國民教育業務計畫：本年度預算數 1 億 1,972 萬 9 千元，主要擬新購各科教學設備，充實各科教材，以提高教學效能，革新教學方法；辦理場地開放、藝文競賽、數位教學、科學推廣、學生輔導等項目，以期透過各項活動，強健學生身心體魄，增進學生生活智慧；配合校務推動行政處室支援工作，進而增進運作效能。
- 二、建築及設備業務計畫：本年度預算數為 161 萬 8 千元，包括土地購置 150 萬元，主要係辦理圍牆改善工程及風雨球場相關設施；其他設備 11 萬 8 千元；主要係辦理充實各項教學、辦公設備及學校館藏圖書。

新北市立三多國民中學
 新北市地方教育發展基金
現金流量預計表
 中華民國115年度

單位：新臺幣千元

項 目	預 算 數	說 明
業務活動之現金流量		
本期賸餘(短絀)	-1,500	
調整非現金項目	0	
流動資產淨減(淨增)	0	
流動負債淨增(淨減)	0	
業務活動之淨現金流入(流出)	-1,500	
其他活動之現金流量		
增加短期債務及其他負債	0	
增加其他負債	0	
增加其他資產	0	
增加其他資產	0	
其他活動之淨現金流入(流出)	0	
現金及約當現金之淨增(淨減)	-1,500	
期初現金及約當現金	12,901	
期末現金及約當現金	11,401	

註：

新北市立三多國民中學
新北市地方教育發展基金
基金來源明細表
中華民國 115 年度

單位：新臺幣千元

科目及業務項目	單位	預 算 數			說 明
		數量 (業務量)	利(費)率	金 額	
財產收入				285	
權利金收入	年	1	255,000	255	食品及文具委外販售權利金(收支併列)
利息收入	年	1	30,000	30	專戶利息收入
政府撥入收入				117,436	
公庫撥款收入	年	1	117,436,000	117,436	市庫撥款收入
規費收入				2,108	
行政規費收入	年	1	8,000	8	考試報名費(收支併列)
使用規費收入	年	1	1,100,000	1,100	場地租借(收支併列)
使用規費收入	年	1	1,000,000	1,000	場地租借(收支併列)-設置太陽光電發電系統獎勵金
其他收入				18	
雜項收入	年	1	18,000	18	資源回收(收支併列)
總 計：				119,847	

新北市立三多國民中學
 新北市地方教育發展基金
基金用途明細表
 中華民國115年度

單位：新臺幣千元

前年度 決算數	業務計畫及 用途別科目	本年度 預算數	上年度 預算數	計畫內容說明
124,769	53 國民教育計畫	119,729	118,523	
124,769	531 國民中學教育	119,729	118,523	
116,838	1 用人費用	110,791	109,562	
77,209	11 正式員額薪資	73,250	72,960	
75,399	113 職員薪金	72,775	72,480	教職員薪資
1,336		0	0	
474	114 工員工資	475	480	技工及工友薪資
3,244	12 聘僱及兼職人員薪資	1,477	2,393	
1,680	124 兼職人員酬金	327	313	組織創新及人力資源整合試辦 方案兼代課鐘點費
1,564		0	0	
0		1,150	2,080	兼代課鐘點費
1,381	13 加(夜)班費	1,439	1,384	
42	131 延長工時加班費	100	100	場地租借(收支併列)-各項業務 加班費
1,339	134 未休假加班費	1,339	1,284	未休假加班費
16,130	15 獎金	15,611	15,082	
7,268	151 考績獎金	6,161	6,062	教職員工考績獎金
8,724	152 年終獎金	9,450	9,020	教職員工年終獎金
138		0	0	
9,448	16 退休及卹償金	9,288	8,910	
606	161 職員退休及離職金	575	520	長期代理代課教師退職準備金
8,833		7,249	7,161	教職員退撫基金提撥
0		1,464	1,229	教職員退休金、撫慰金、獎勵 金
10	162 工員退休及離職金	0	0	
9,426	18 福利費	9,726	8,833	
7,298	181 分擔員工保險費	7,956	7,610	教職員工公保、勞保、健保
108		0	0	
77	183 傷病醫藥費	192	255	教職員工健康檢查費
488	18Y 其他福利費	410	348	教職員休假補助費(10日內)
1,455		1,020	520	公教人員各項補助(婚喪及生育 補助、子女教育補助相關費用)
0		148	100	教職員休假補助費(逾10日)
5,394	2 服務費用	6,175	5,974	
1,503	21 水電費	1,277	1,277	
414	212 工作場所電費	0	0	
535		700	700	電費
489		426	426	場地租借(收支併列)-電費
0		76	76	食品及文具委外販售權利金(收 支併列)-電費
61	214 工作場所水費	70	70	水費
5	216 氣體費	5	5	瓦斯費
91	22 郵電費	85	95	
25	221 郵費	25	30	郵資

新北市立三多國民中學
 新北市地方教育發展基金
基金用途明細表
 中華民國115年度

單位：新臺幣千元

前年度 決算數	業務計畫及 用途別科目	本年度 預算數	上年度 預算數	計畫內容說明
66222	電話費	60	65	全校電話費
16523	旅運費	155	152	
165231	國內旅費	155	152	校外教學-國內旅費
2124	印刷裝訂與廣告費	30	32	
21241	印刷及裝訂費	30	32	各項資料印刷裝訂費
66525	修理保養及保固費	933	943	
0252	一般房屋修護費	55	56	辦公房屋相關建物修繕
7255	機械及設備修護費	90	92	各項機械及設備修繕
0		128	128	食品及文具委外販售權利金(收支併列)-各項機械及設備修繕
0		236	236	場地租借(收支併列)-各項機械及設備修繕
149257	雜項設備修護費	300	300	場地租借(收支併列)-雜項設備修護費
509		80	87	雜項設備修護費
0		20	20	校園AED維護費
0		24	24	飲水設備維護費
1526	保險費	21	21	
15261	一般房屋保險費	21	21	場地租借(收支併列)-停車場商業火險
2,41527	一般服務費	3,278	3,070	
625279	外包費	980	880	場地租借(收支併列)-保全服務勞力外包2人工作費
1,2280		60	60	校園保全服務費
0		1,000	890	校園門禁安全維護費-保全服務勞力外包2人工作費
0		624	624	庶務性工作委外辦理費用
31127D	計時與計件人員酬金	344	355	組織創新及人力資源整合試辦方案臨時人員1人薪資、保險、年終工作獎金及退職準備金
25127F	體育活動費	270	261	教職員工文康活動費
44728	專業服務費	324	312	
25285	講課鐘點、稿費、出席 審查及查詢費	24	24	社團活動經費
1280		40	40	專家學者出席費
0		52	40	講師鐘點費
132287	委託檢驗(定)試驗認證 費	35	35	高低壓供電電氣技工維護費
16288	委託考選訓練費	10	10	採購人員相關教育訓練費
12289	試務甄選費	8	8	考試報名費(收支併列)-辦理教師甄選相關費用
2028Y	其他專業服務費	0	0	
94		0	0	
21		21	21	校園環境維護費用
0		24	24	飲水機水質檢測費用

新北市立三多國民中學
 新北市地方教育發展基金
基金用途明細表
 中華民國115年度

單位：新臺幣千元

前年度 決算數	業務計畫及 用途別科目	本年度 預算數	上年度 預算數	計畫內容說明
028Y	其他專業服務費	110	110	專用下水道機器操作運轉及維修相關經費
7229	公共關係費	72	72	
72291	公共關係費	72	72	首長特別費(6,000元*12月)
7843	材料及用品費	1,013	1,069	
1131	使用材料費	5	5	
11312	燃料	5	5	割草機用油料
77332	用品消耗	1,008	1,064	
285321	辦公(事務)用品	300	293	辦公費-教學及行政用各項用品、文具、紙張相關經費
3759		0	0	
		55	57	電腦設備及維護管理費-消耗及非消耗品
08322	報章雜誌	230	247	辦公及教學相關用品
72323	農業與園藝用品及環境美化費	0	25	
		60	70	校園綠美化及環境清潔衛生用品
7		18	13	資源回收(收支併列)-校園綠美化及環境清潔衛生用品
2328	醫療用品(非醫療院所使用)	0	0	
523132Y	其他用品消耗	5	5	健康中心衛生保健費
5		6	6	推動學校健康促進政策經費
610		25	25	食品及文具委外販售權利金(收支併列)-各項活動經費
0		70	80	各項活動經費
0		9	9	特教班常年事務費
0		180	180	體育班相關經費
0		41	45	運動會相關經費
0		9	9	特教班教材編輯費
1064	租金、償債、利息及相關手續費	108	146	
10645	雜項設備租金	108	146	
9451	雜項設備租金	0	0	
97356	稅捐及規費(強制費)	108	146	影印機租金
2263	房屋稅	37	37	
2263Y	其他房屋稅	25	25	
		25	25	場地租借(收支併列)-停車場房屋稅
1164	消費與行為稅	12	12	
11644	營業稅	12	12	場地租借(收支併列)-停車場營業稅
166	規費	0	0	
1661	行政規費與強制費	0	0	

新北市立三多國民中學
 新北市地方教育發展基金
基金用途明細表
 中華民國115年度

單位：新臺幣千元

前年度 決算數	業務計畫及 用途別科目	本年度 預算數	上年度 預算數	計畫內容說明
1,613	會費、捐助、補助、分攤、照護、救濟與交流活動費	1,605	1,735	
171	會費	4	4	
0712	學術團體會費	3	3	童軍、體育相關團體會費
1713	職業團體會費	1	1	護理師護士公會會費
1,556	捐助、補助與獎助	1,464	1,595	
24726	獎助學員生給與	26	26	食品及文具委外販售權利金(收支併列)-清寒學生獎助學金
1,452		50	50	國中原住民學生獎學金
0		90	87	優秀學生獎勵金
0		1,207	1,344	低收入戶、中低收入戶、身心障礙及家庭突遭變故學生午餐補助
7772Y	其他捐助、補助與獎助	81	78	教師節紀念品
0		0	0	
3		10	10	獎勵學生之獎品
2474	補貼、獎勵、慰問、照護與救濟	87	66	
18743	獎勵費用	81	60	資深優良教師獎勵金
6744	慰問、照護及濟助金	6	6	退休(職)人員三節慰問金
3275	競賽及交流活動費	50	70	
32751	技能競賽	50	70	參加各項競賽活動相關費用
4875M	建築及設備計畫	1,618	210	
05M1	土地購置	1,500	0	
05	購建固定資產、無形資產、非理財目的之長期投資及營舍與設施工程支出	1,500	0	
051	購建固定資產	1,500	0	
0512	興建土地改良物	1,500	0	圍牆改善工程及風雨球場相關設施
05M3	交通及運輸設備	0	21	
05	購建固定資產、無形資產、非理財目的之長期投資及營舍與設施工程支出	0	21	
051	購建固定資產	0	21	
0515	購置交通及運輸設備	0	21	
4875M4	其他設備	118	189	
4875	購建固定資產、無形資產、非理財目的之長期投資及營舍與設施工程支出	118	189	
48751	購建固定資產	118	189	
30514	購置機械及設備	0	0	
349		0	50	

新北市立三多國民中學
 新北市地方教育發展基金
基金用途明細表
 中華民國115年度

單位：新臺幣千元

前年度 決算數	業務計畫及 用途別科目	本年度 預算數	上年度 預算數	計畫內容說明
51	514	75	35	充實各項教學及辦公設備
57	516	18	11	充實學校館藏圖書
0		0	50	
0		25	43	充實各項教學及辦公設備
125,256	總 計	121,347	118,733	

新北市立三多國民中學
 新北市地方教育發展基金
單位（或計畫）成本分析表
 中華民國 115 年度

單位：新臺幣千元

計 畫 別	單位	單位成本 (元)或 平均利 (費)率	數量	預 算 數	說 明
國民教育計畫				119,729	
國民中學教育				119,729	
建築及設備計畫				1,618	
土地購置				1,500	
其他設備				118	
合 計				121,347	

新北市立三多國民中學
 新北市地方教育發展基金
 5 年來主要業務計畫分析表

中華民國 115 年度

單位：新臺幣千元

年 度 及 項 目	單位	數量	單位成 本(元)或平 均利(費)率	預 (決) 算 數	說 明
本年度預算數				121,347	
國民教育計畫				119,729	
建築及設備計畫				1,618	
上年度預算數				118,733	
國民教育計畫				118,523	
建築及設備計畫				210	
前年度決算數				125,256	
國民教育計畫				124,769	
建築及設備計畫				487	
112年度決算數				121,327	
國民教育計畫				120,355	
建築及設備計畫				972	
111年度決算數				121,241	
國民教育計畫				120,769	
建築及設備計畫				472	

本頁空白

新北市立三
 新北市地方
 用人費用
 中華民國

科 目	正式員 額薪資	聘僱人 員薪資	加(夜) 班費	津 貼	獎 金			退休及
					年終獎金	考績獎金	其他	退休金
總 計	73,250		1,439		9,450	6,161		9,288
國民教育計畫	73,250		1,439		9,450	6,161		9,288
正式人員	73,250		1,439		9,450	6,161		7,824
兼任人員								
其他人員								1,464

1、「計時與計件人員酬金」：組織創新臨時人員344千元。

2、考績獎金：依公務人員考績法第7、8、12條暨公立高級中等以下學校教師成績考核辦法第4條等規定，預算人數72人，預算金額為6,161千元。年終獎金：依據行政院各年度訂定之軍公教人員年終工作獎金發給注意事項，預算人數90人，預算金額為9,450千元。

多國民中學
教育發展基金
彙計表
115年度

單位：新臺幣千元

卹償金	資遣費	福 利 費				提繳費	合 計	兼任人員 用人費用	總 計
		分擔保 險費	傷病醫 藥費	提撥福 利金	其他				
		7,956	192		1,578		109,314	1,477	110,791
		7,956	192		1,578		109,314	1,477	110,791
		7,956	192		1,578		107,850		107,850
								1,477	1,477
							1,464		1,464

新北市立三
 新北市地方
 用人費用
 中華民國

科 目	正式員 額薪資	聘僱人 員薪資	加(夜) 班費	津 貼	獎 金			退休及
					年終獎金	考績獎金	其他	退休金
總 計	73,250		1,439		9,450	6,161		9,288
國民教育計畫	73,250		1,439		9,450	6,161		9,288
職員薪金	72,775							
工員工資	475							
兼職人員酬金								
延長工時加班費			100					
未休假加班費			1,339					
考績獎金						6,161		
年終獎金					9,450			
職員退休及離職金								9,288
分擔員工保險費								
傷病醫藥費								
其他福利費								

1、「計時與計件人員酬金」：組織創新臨時人員344千元。

2、考績獎金：依公務人員考績法第7、8、12條暨公立高級中等以下學校教師成績考核辦法第4條等規定，預算人數72人，預算金額為6,161千元。年終獎金：依據行政院各年度訂定之軍公教人員年終工作獎金發給注意事項，預算人數90人，預算金額為9,450千元。

多國民中學
教育發展基金
彙計表
115年度

單位：新臺幣千元

卹償金	資遣費	福 利 費				提繳費	合 計	兼任人員 用人費用	總 計
		分擔保 險費	傷病醫 藥費	提撥福 利金	其他				
		7,956	192		1,578		109,314	1,477	110,791
		7,956	192		1,578		109,314	1,477	110,791
							72,775		72,775
							475		475
								1,477	1,477
							100		100
							1,339		1,339
							6,161		6,161
							9,450		9,450
							9,288		9,288
		7,956					7,956		7,956
			192				192		192
					1,578		1,578		1,578

新北市立三多國民中學
新北市地方教育發展基金
各項費用彙計表
中華民國115年度

單位：新臺幣千元

前年度 決算數	上年度 預算數	科目	本年度預算數			
			合計	國民教育計畫	建築及設備計畫	
116,838	109,562	用人費用	110,791	110,791	0	
77,209	72,960	正式員額薪資	73,250	73,250	0	
76,734	72,480	職員薪金	72,775	72,775	0	
474	480	工員工資	475	475	0	
3,244	2,393	聘僱及兼職人員薪資	1,477	1,477	0	
3,244	2,393	兼職人員酬金	1,477	1,477	0	
1,381	1,384	加(夜)班費	1,439	1,439	0	
42	100	延長工時加班費	100	100	0	
1,339	1,284	未休假加班費	1,339	1,339	0	
16,130	15,082	獎金	15,611	15,611	0	
7,268	6,062	考績獎金	6,161	6,161	0	
8,862	9,020	年終獎金	9,450	9,450	0	
9,448	8,910	退休及卹償金	9,288	9,288	0	
9,438	8,910	職員退休及離職金	9,288	9,288	0	
10		工員退休及離職金	0	0	0	
9,426	8,833	福利費	9,726	9,726	0	
7,406	7,610	分擔員工保險費	7,956	7,956	0	
77	255	傷病醫藥費	192	192	0	
1,944	968	其他福利費	1,578	1,578	0	
5,394	5,974	服務費用	6,175	6,175	0	
1,503	1,277	水電費	1,277	1,277	0	
1,437	1,202	工作場所電費	1,202	1,202	0	
61	70	工作場所水費	70	70	0	
5	5	氣體費	5	5	0	
91	95	郵電費	85	85	0	
25	30	郵費	25	25	0	
66	65	電話費	60	60	0	
165	152	旅運費	155	155	0	
165	152	國內旅費	155	155	0	
21	32	印刷裝訂與廣告費	30	30	0	

新北市立三多國民中學
新北市地方教育發展基金
各項費用彙計表
中華民國115年度

單位：新臺幣千元

前年度 決算數	上年度 預算數	科 目	本 年 度 預 算 數				
			合 計	國民教育計 畫	建築及設備 計畫		
21	32	印刷及裝訂費	30	30	0		
665	943	修理保養及保固費	933	933	0		
	56	一般房屋修護費	55	55	0		
7	456	機械及設備修護費	454	454	0		
658	431	雜項設備修護費	424	424	0		
15	21	保險費	21	21	0		
15	21	一般房屋保險費	21	21	0		
2,415	3,070	一般服務費	3,278	3,278	0		
1,853	2,454	外包費	2,664	2,664	0		
311	355	計時與計件人員酬 金	344	344	0		
251	261	體育活動費	270	270	0		
447	312	專業服務費	324	324	0		
153	104	講課鐘點、稿 費、出席審查及查 詢費	116	116	0		
132	35	委託檢驗(定)試驗 認證費	35	35	0		
16	10	委託考選訓練費	10	10	0		
12	8	試務甄選費	8	8	0		
134	155	其他專業服務費	155	155	0		
72	72	公共關係費	72	72	0		
72	72	公共關係費	72	72	0		
784	1,069	材料及用品費	1,013	1,013	0		
11	5	使用材料費	5	5	0		
11	5	燃料	5	5	0		
773	1,064	用品消耗	1,008	1,008	0		
381	597	辦公(事務)用品	585	585	0		
8	25	報章雜誌	0	0	0		
80	83	農業與園藝用品及 環境美化費	78	78	0		

新北市立三多國民中學
新北市地方教育發展基金
各項費用彙計表
中華民國115年度

單位：新臺幣千元

前年度 決算數	上年度 預算數	科目	本年度預算數			
			合計	國民教育計畫	建築及設備計畫	
7	5	醫療用品(非醫療院所使用)	5	5	0	
297	354	其他用品消耗	340	340	0	
106	146	租金、償債、利息及相關手續費	108	108	0	
106	146	雜項設備租金	108	108	0	
106	146	雜項設備租金	108	108	0	
487	210	購建固定資產、無形資產、非理財目的之長期投資及營舍與設施工程支出	1,618	0	1,618	
487	210	購建固定資產	1,618	0	1,618	
		興建土地改良物	1,500	0	1,500	
430	85	購置機械及設備	75	0	75	
	21	購置交通及運輸設備	0	0	0	
57	104	購置雜項設備	43	0	43	
35	37	稅捐及規費(強制費)	37	37	0	
22	25	房屋稅	25	25	0	
22	25	其他房屋稅	25	25	0	
11	12	消費與行為稅	12	12	0	
11	12	營業稅	12	12	0	
1		規費	0	0	0	
1		行政規費與強制費	0	0	0	
1,613	1,735	會費、捐助、補助、分攤、照護、救濟與交流活動費	1,605	1,605	0	
1	4	會費	4	4	0	
	3	學術團體會費	3	3	0	
1	1	職業團體會費	1	1	0	
1,556	1,595	捐助、補助與獎助	1,464	1,464	0	
1,476	1,507	獎助學員生給與	1,373	1,373	0	
80	88	其他捐助、補助與獎助	91	91	0	

新北市立三多國民中學
 新北市地方教育發展基金
各項費用彙計表
 中華民國115年度

單位：新臺幣千元

前年度 決算數	上年度 預算數	科目	本年度預算數			
			合計	國民教育計畫	建築及設備計畫	
24	66	補貼、獎勵、慰問、照護與救濟	87	87	0	
18	60	獎勵費用	81	81	0	
6	6	慰問、照護及濟助金	6	6	0	
32	70	競賽及交流活動費	50	50	0	
32	70	技能競賽	50	50	0	
125,256	118,733	合計	121,347	119,729	1,618	

新北市立三多國民中學
 新北市地方教育發展基金
預計平衡表
 中華民國115年12月31日

單位：新臺幣千元

113年12月31日 實 際 數	科 目	115年12月31日 預 計 數	114年12月31日 預 計 數	比較增減
14,438	資 產 合 計	12,838	14,338	-1,500
14,438	資 產	12,838	14,338	-1,500
14,240	流動資產	12,640	14,140	-1,500
13,001	現金	11,401	12,901	-1,500
13,001	銀行存款	11,401	12,901	-1,500
0	匯撥中現金	0	0	0
1,238	預付款項	1,238	1,238	0
1,238	預付費用	1,238	1,238	0
199	其他資產	199	199	0
199	什項資產	199	199	0
199	暫付及待結轉帳 項	199	199	0
453,270	代管資產	453,270	453,270	0
-453,270	應付代管資產	-453,270	-453,270	0
10,393	負 債	10,393	10,393	0
6,564	流動負債	6,564	6,564	0
6,564	應付款項	6,564	6,564	0
5,978	應付代收款	5,978	5,978	0
587	應付費用	587	587	0
3,829	其他負債	3,829	3,829	0
3,829	什項負債	3,829	3,829	0
2,541	存入保證金	2,541	2,541	0
1,288	暫收及待結轉帳 項	1,288	1,288	0
4,045	基金餘額	2,445	3,945	-1,500
4,045	基金餘額	2,445	3,945	-1,500
4,045	基金餘額	2,445	3,945	-1,500
4,045	累積餘額	2,445	3,945	-1,500
14,438	負債及基金餘額合計	12,838	14,338	-1,500

信託代理與保證資產
 保管品
 保證品

0 信託代理與保證負債
 0 應付保管品
 0 應付保證品

0
 0
 0

新北市立三多國民中學
新北市地方教育發展基金

資本資產明細表

中華民國115年度

單位：新臺幣千元

項 目	取得成本 (期初餘額)	以前年度 累計折舊/ 長期投資 評價	本 年 度 變 動				本年度累 計折舊/長 期投資評 價變動數	期末餘額	
			增 加		減 少				主要增減 原因說明
			金 額	類 型	金 額	類 型			
非理財目的之長期投資									
土地									
土地改良物	10,730	1,248	1,500	(1)			792	10,190	
房屋及建築	73,696	14,923					1,227	57,545	
機械及設備	18,819	12,341	75	(1)			750	5,803	
交通及運輸設備	2,270	1,416					81	773	
雜項設備	22,465	15,487	43	(1)			908	6,112	
購建中固定資產									
租賃資產									
租賃權益改良									
電腦軟體	230				30	(11)		200	
權利									
發展中之無形資產									
其他無形資產									
遞耗資產									
其他									
合計	128,210	45,416	1,618		30		3,758	80,624	

註：

